




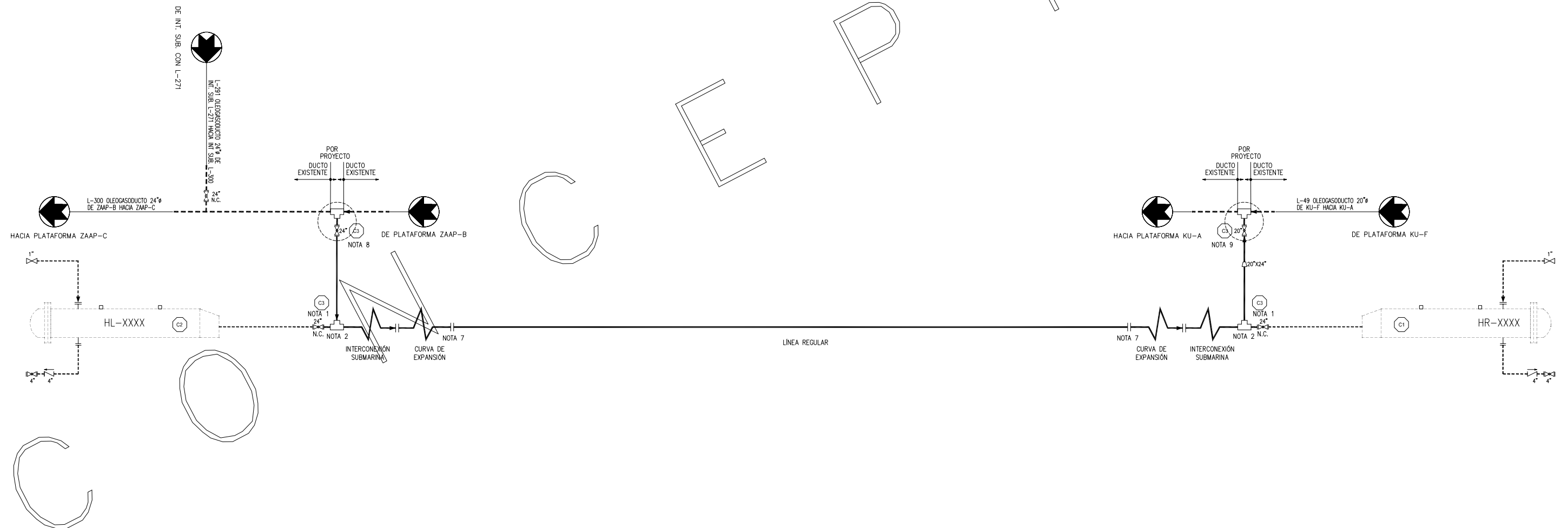
DIMENSIONES: 24" X 30"
CLASE: 600#
POSICIÓN: HORIZONTAL
CÓDIGO: ASME B31.8
ESPEC: P.2.0711.01:2015
P. DIS.= 80 kg/cm²
TEMP. DIS.= 89 °C

DIMENSIONES: 24" X 30"
CLASE: 600#
POSICIÓN: HORIZONTAL
CÓDIGO: ASME B31.8
ESPEC: P.2.0711.01:2015
P. DIS.= 80 kg/cm²
TEMP. DIS.= 89 °C

LISTA DE EQUIPO CRÍTICO			NOTA 15
IDENTIFICACIÓN	TAG	DESCRIPCIÓN	CRITERIO DE SELEC.
	24"-P-XXX -C-D611T	DUCTO DE TRANSPORTE DE MEZCLA ACEITE / GAS.	1
	HL-XXX	TRAMPA LANZADORA DE DIABLOS	
	HR-XXX	TRAMPA RECEPTORA DE DIABLOS	
	N/A	VÁLVULAS DE SECCIONAMIENTO	

NOTA 13		
TAG	PRESIONES DE AJUSTE (Kg/cm2 man.)	
	PSL	PSH
XXX	XXX	XXX

1. VÁLVULA DE BOLA DE PASO COMPLETO.
2. EL DISEÑO DE LA TUBERÍA DEBE CONSIDERAR "JEE" RECTA ESPECIAL PARA CORRIDA DE DIABLO INSTRUMENTADO Y DE LIMPIEZA, NO SE ACEPTA "JEE" CON BARRAS GUIA".
3. EL DISEÑO DEL LANZADOR Y RECEPTOR TEMPORAL SUBMARINO DEBE SER EN HORIZONTAL CUMPLIENDO CONFORME AL CÓDIGO ASME B31.8, LA TUBERÍA DE PATEO Y SECUNDARIA BAJO ASME B31.3 CONFORME AL ESTÁNDAR TÉCNICO PEMEX-EST-TD-178-2018.
4. VÁLVULA DE BOLA DE PASO COMPLETO CONTINUADO.
5. LAS CONEXIONES DE SERVICIOS AUXILIARES DE LAS TRAMPAS DE DIABLOS SUBMARINOS TEMPORALES SE REALIZARÁN ÚNICAMENTE PARA LAS CORRIDAS DE DIABLOS Y EL ENCARGADO DE LAS CORRIDAS DE DIABLOS SERÁ EL RESPONSABLE DE LA DISPOSICIÓN FINAL DE LAS DESCARGAS DE LAS PRUEBAS.
6. LA CUBETA O BARRIL E INSTRUMENTOS ASOCIADOS DE LA TRAMPA DE DIABLOS SUBMARINOS SERÁN TEMPORALES Y SE DELIMITARÁN HASTA LAS VÁLVULAS DE BLOQUEO (PATEO Y SECCIONAMIENTO DEL BARRIL) Y SE DEBERÁ COLOCAR UNA BRIDA CIEGA UNA VEZ REALIZADAS LAS CORRIDAS DE DIABLOS.
7. LA INTERCONEXIÓN CON LA LÍNEA REGULAR SERÁ BRIDADA.
8. INTERCONEXIÓN SUBMARINA MEDIANTE HOT TAPPING 24" EN L-300.
9. INTERCONEXIÓN SUBMARINA MEDIANTE HOT TAPPING 20" EN L-49.

[illegible]